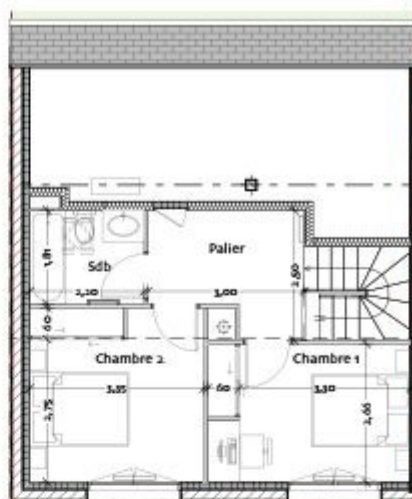


PLAN REZ DE CHAUSSÉE



PLAN ETAGE 1er



Maison individuelle de Type T3 - n°1

Rez de chaussée

Entrée	5,33 m ²
Salle d'eau	3,59 m ²
Cellier	4,86 m ²
Cuisine	10,41 m ²
Séjour	21,49 m ²
TOTAL	45,68 m²

Etage 1er

Salle de bain	3,98 m ²
Dgt	6,29 m ²
Chambre 1	10,33 m ²
Chambre 2	11,18 m ²
TOTAL	31,78 m²
TOTAL	77,46 m²

Extérieur

Garage	20,46 m ²
Terrasse	8,04 m ²
Stationnement	20,85 m ²
Jardin	152,44 m ²
TERRAIN	265,79 m²

Résidence Chante Coucou
Parcelle 1 - Logement n°1
3 rue Chante Coucou
65170 SAINT LARY SOULAN