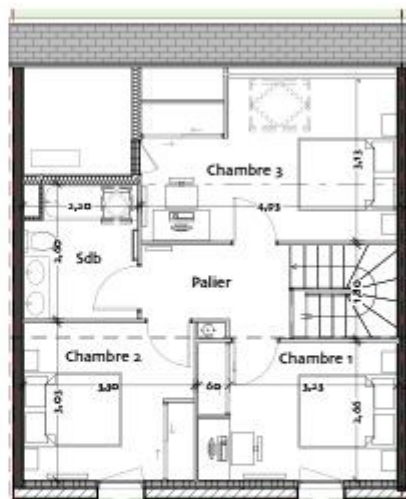


PLAN REZ DE CHAUSSEE



PLAN ETAGE 1er



Maison individuelle de Type T4 - n°7

Rez de chaussée

Entrée	5,33 m ²
Salle d'eau	3,59 m ²
Cellier	4,86 m ²
Cuisine	10,10 m ²
Séjour	20,85 m ²
	<hr/>
	44,73 m²

Etage 1er

Salle de bain	5,45 m ²
Dgt	4,58 m ²
Chambre 1	10,15 m ²
Chambre 2	9,96 m ²
Chambre 3	9,76 m ²
	<hr/>
	39,90 m²
TOTAL	84,63 m²

Garage	20,46 m ²
Terrasse	8,04 m ²
Stationnement	19,46 m ²
Jardin	144,38 m ²

TERRAIN 253,90 m²

Résidence Chante Coucou
Parcelle 7 - Logement n°7
15 rue Chante Coucou
65170 SAINT LARY SOULAN