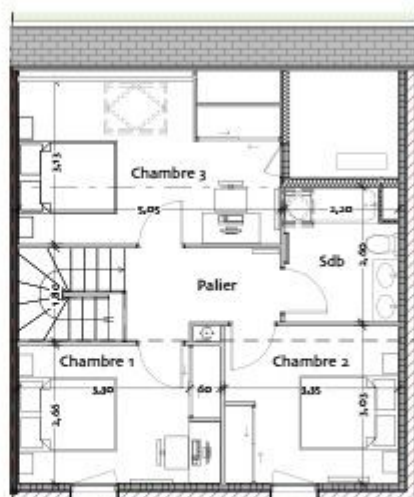
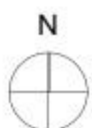




PLAN REZ DE CHAUSSEE



PLAN ETAGE 1er



Maison individuelle de Type T4 - n°8

Rez de chaussée

Entrée	5,33 m ²
Salle d'eau	3,59 m ²
Cellier	4,86 m ²
Cuisine	10,41 m ²
Séjour	21,49 m ²
	<hr/>
	45,68 m ²

Etage 1er

Salle de bain	5,45 m ²
Dgt	4,75 m ²
Chambre 1	10,33 m ²
Chambre 2	10,11 m ²
Chambre 3	10,00 m ²
	<hr/>
	40,64 m ²
TOTAL	86,32 m²

Garage	20,46 m ²
Terrasse	8,04 m ²
Stationnement	20,88 m ²
Jardin	150,29 m ²

TERRAIN 263,73 m²

Résidence Chante Coucou
Parcelle 8 - Logement n°8
17 rue Chante Coucou
65170 SAINT LARY SOULAN



MIDI LOGEMENT